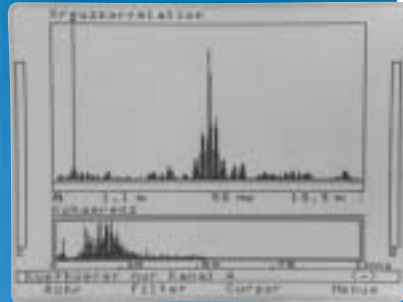


Correlux[®] P1



easyGO
by sebaKMT



**Digitalni korelator
za makro lokacijo
poškodovanih delov
cevovoda:**

- + enostaven za rokovanje
- + robustan
- + primeren tudi za
plastične cevovode

sebaKMT

Princip delovanja

Korelator se uporablja za odkrivanje poškodb na vodovodnem omrežju

Voda ki izteka pod pritiskom ustvarja šum, kise prenaša vzdolž cevovoda, v obe smeri glede na izvor. Ta šum zaznata dva senzorja nameščena na cev (npr. na ventilu, ali hidrantu), ki šum ojačita in preneseta do korelatorja v digitalni obliki.

Korelator Correlux® P1 primerja oba signala (korelacija) ter na osnovi zakasnitve šuma, oddaljenosti med senzorjema in brzine širjenja šuma izračuna oddaljenost do mesta iztekanja vode.

Enostaven za uporabo

- § Zelo enostavno delo z vrtljivim stikalom.
- § Robusten in kompakten.
- § Velik VGA zaslon, z dobrim kontrastom omogoča čitljivost ob vseh pogojih dela.
- § Velika moč radijskega oddajnika (500 mW) zagotavlja dober sprejem tudi na velikih oddaljenostih.
- § Vsak oddajnik ima tu priključek za slušalko, tako da lahko neposredno op namestitvi senzorja, preverimo šum. Nivo šuma je prikazan tudi grafično in numerično.
- § Možnost polnjenja baterij celotnega sistema preko kovčka, ali pa neposredno polnjenje vsakega posameznega instrumenta. Pri polnjenju se lahko koristi mrežni napajalnik ali pa priključek za cigaretni vžigalnik v avtomobilu.
- § Antena in senzor oddajnika sta nameščena tako, da jih ni potrebno nameščati ob uporabi, ampak jih samo preklopimo in spravimo v ohišje.
- § Niz dodatne opreme.

Osnovne lastnosti korelatorja

- § Istočasen prikaz rezultata korelacije in frekvenčnega spektra vhodnega signala (FFT analiza). Hitra optimizacija filtra brez uporabe dodatnega menija.
- § Avtomatsko ali ročno nastavljanje filtra v frekvenčnem pasu od 0 do 4000 Hz.
- § Avtokorelacija za odkrivanje napak na slepih odsekih.
- § Možnost dela na cevovodu, kije sestavljen iz do 6 različnih vrst cevi.
- § Merjenje hitrosti širjenja zvoka po cevovodu.
- § Optimalen prikaz rezultatov korelacije omogoča enostavno analizo merjenja. Kontinuirana korelacija ali korelacija z povprečenjem.
- § Aktivni piezo keramični senzor zagotavlja dobre rezultate tudi na plastičnih ceveh.
- § Pomnilnik za 10 merjenj in možnost prenosa podatkov na računalnik.
- § Posodobljanje programa preko RS 232 priključka

Tehnični podatki

Korelator DK P-1

| | |
|------------------|--|
| Procesor | RISC procesor za uporabniški vmesnik DSP procesor za obdelavo šuma |
| Zaslon | 320x240 točk, 1/4 -VGA črno-bel |
| Vnos podatkov | vrtljivo stikalo z funkcijo vnosa. |
| Pomnilnik | 10 merjenja (vključno z komentarji) |
| Napajanje | vgrajena Ni MH baterija za polnjenje; zunanji napajalnik 12 V DC (adapter za avto) ali 220 V AC |
| Avtonomija | >12h |
| Čas polnjenja | < 3 h |
| Vrata | RS232 za prenos podatkov na računalnik in posodobljanje programa |
| Priključki | direktno spajanje senzorja, antene, slušalk, polnilca, drsni kontakti za polnjenje v kovčku |
| Zaščita | IP 67 |
| Delovna temp. | od -20°C do +50°C |
| Dimenzije / teža | 270 x 130 x 240 mm / 3,3 kg |

Oddajnik TR A / TR B

| | |
|------------------|--|
| Zaslon | LCD, 2 x 16 znakov. |
| Prikaz | stanje baterije, nivo šuma, stanje sistema |
| Stikala | vklop / izklop, osvetlitev, radio veza vkl./izkl., avtom. / ročno ojačanje signala |
| Radio frekvenca | 433 MHz |
| Moč | 500 mW |
| Avtonomija | >15h |
| Čas polnjenja | < 3 h |
| Napajanje | vgrajena Ni MH baterija za polnjenje; zunanji napajalnik 12 V DC (adapter za avto) ali 220 V AC |
| Priključki | direktno spajanje senzorja, antene, slušalk, polnilca, drsni kontakti za polnjenje v kovčku |
| Zaščita | klasa IP 67 ko je instrument vključen |
| Delovna temp. | od -20°C do +50°C |
| Dimenzije / teža | 230 x 110 x 190 mm / 2,3 kg |

Senzorji PAM CORR

| | |
|------------------|---------------------------------------|
| Senzor | piezo senzor z aktivnim ojačevalnikom |
| Kabel | silikonski kabel |
| Namestitvev | magnetna noga |
| Delovna temp. | od -20°C do +50°C |
| Dimenzije / teža | 90 x 78 mm / 0,4 kg |

Vsebinska različnih paketov:

| Correlux P1 | Basic | Standard | Pro |
|--------------------------------|--------|----------|--------|
| Strojna oprema | | | |
| DK P1 korelator | ü | ü | ü |
| TR A oddajnik + senzor | ü | ü | ü |
| TR B oddajnik + senzor | opcija | ü | ü |
| slušalke | ü | ü | ü |
| nosilec za –senzor (mikrofon) | | opcija | ü |
| kovček za transport | opcija | ü | ü |
| napajalnik | ü | ü | ü |
| hidrofonski senzor | opcija | opcija | opcija |
| adapter za avto | opcija | opcija | opcija |
| Programska oprema | | | |
| mikro lokacijo šuma | | opcija | ü |
| pomnilnik za hranjenje meritev | | ü | ü |
| program za računalnik | | ü | ü |

DIN ISO 9001

sebaKMT

hagenuk KMT
KABELMESSTECHNIK GmbH

Proizvodni program: Instrumenti in merilna vozila za lokacijo okvar na telekomunikacijskih ter energetskih vodih in vodovodnih napeljavah • Seminarji • Usposabljanja •

SebaKMT • D-96148 Baunach • Tel: + 49 9544 680 • Fax: +49 9544 2273,
www.sebakmt.com sales@sebakmt.com

Pridržujemo si pravico do sprememb.