

Correlux P-200



Prednosti :

- n zanesljivi rezultati
- n več možnosti dokumentiranja
- n enostavno rokovanje
- n najsodobnejša tehnika



sebaKMT

Notebook korelator

Opis

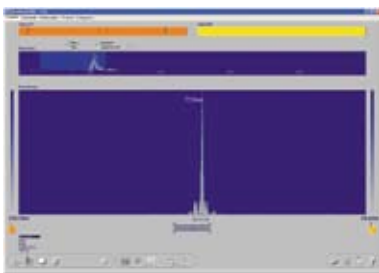
Correlux P-200 je računalniško zasnovan digitalni korelator za lociranje iztekanja vode v cevovodnih sistemih. Najsodobnejše tehnologije pomagajo uporabniku pri kompleksnih problemih in ga vodijo do pravih zaključkov, s čimer se izognemo nepotrebnim in dragim izkopom.

Samodejna kontrola rezultatov z računom verjetnosti, povečuje zanesljivost rezultatov. Program istočasno omogoča skiciranje stanja na terenu, ter vpisovanje mesta defekta z vsemi detajli.

Korelator Correlux P-200 omogoča hitro in učinkovito iskanje izgub, ne glede na vrsto cevovoda. Nova avtomatska frekvenčna analiza, ki jo izkušen merilec lahko tudi ročno popravi, predstavlja idealno rešitev in postavlja Correlux P-200 na sam vrh lestvice.



Najsodobnejši način dela



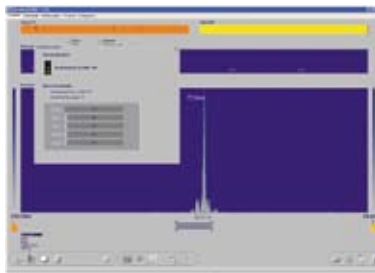
Že sam način dela z Correlux P-200 je nekaj posebnega. Meniji so funkcionalni in pregledni. Nivo sprejetega signala, koherenca in posamezni spektri obeh kanalov so jasno prikazani poleg grafa korelacije.

Poleg tega, lahko izkušen uporabnik po potrebi z nekaj kliki spremeni prikaz na zaslonu po svojih željah.

Hitra in zanesljiva korelacija – prioriteta št. ena

Začeta meritev, imenovana tudi pregled, pokaže ali se na danem odseku cevi sploh nahaja defekt. Šele v naslednjem koraku, se po potrebi vnesejo detajlni podatki. Če se izmerjeni rezultati ne ujemajo z vhodnimi podatki, sistem takoj opozori na možnost napake, ter na ta način pospeši in hkrati poenostavi proces lociranja defekta.

Kvalitetna ocena meritve



Samodejno izračunan faktor kvalitete opravljene meritve, daje uporabniku še večje zaupanje pri iskanju izgub. Correlux P-200 statistično analizira meritve, ter grafično prikaže zanesljivost rezultata.

Avtomatski filter

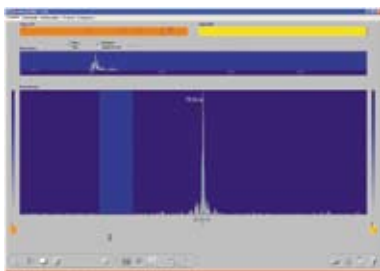


Kateri filter je najboljši? Odgovor na to vprašanje daje Correlux P-200 z samodejno analizo sprejetega signala. Rezultat analize je optimalna nastavev filtra, ki daje zanesljive rezultate.

Z uporabo miške lahko seveda izkušen uporabnik sam nastavi ustrezen filter. V kolikor predstavlja izvor moten elektro energetske napajanje (šum 50 Hz) ima Correlux P-200 rešitev tudi za tako okoliščino.

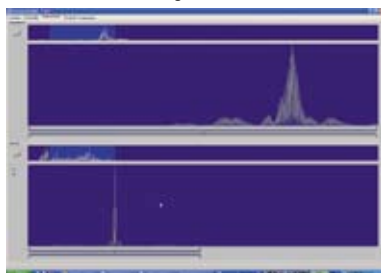
Correlux P-200

Maskiranje šuma



Smiselno se je osredotočiti na pomembne stvari. Z izločanjem slučajnih šumov je mogoče očistiti krivuljo korelacije. Na ta način se lahko izfiltrirajo motnje, kot je npr. trenutna poraba ali promet v okolici.

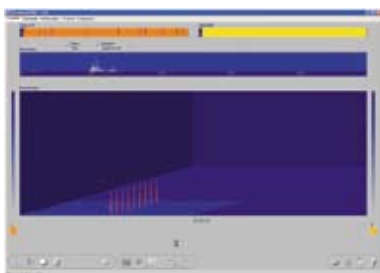
Multi-korelacija



Kako točen je rezultat meritve, se lahko ugotovi šele po ponovni meritvi na sledeči točki. Za to je potrebno eden senzor premakniti na novo točko v cevovodu. Pri uporabi multi-korelacije lahko ta dva grafa (ali katerakoli

dva grafa iz pomnilnika) prikazemo sočasno, tako da je primerjava lažja. Če se grafa pokrivata, je defekt tu!

3D analiza koherence



Ali je šum defekta res prisoten? Ali se v cevi nahajajo še ostali moteči šumi?

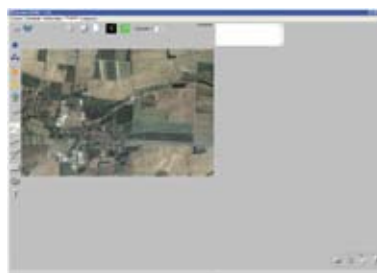
Pogosto se zgodi da občasne motnje, kot je trenutna poraba vode, prekrijejo šum defekta. 3D analiza omogoča sledenje signala

tekem celega obdobja meritve. Šumi ki izginejo v času meritve ne morejo imeti svojega izvora v iztekanju vode na mestu defekta.

Merjenje hitrosti

Če hitrost širjenja šuma po danem cevovodu ni poznana, lahko z korelatorjem Correlux P-200 to hitrost tudi izmerimo. Meritev je avtomatsko in z nekaj meritvami je hitrost znana.

Novo inovativne opcije dokumentiranja



Program za skiciranje stanja na terenu omogoča arhiviranje meritev z vsemi detajli. Če se pri tem uporablja še GPS miška, lahko Correlux P-200 posname tudi zemljepisne

koordinate. Te koordinate lahko pozneje prenesemo v GIS sistemu in uporabimo za analizo.

Prav tako lahko korelacijo oziroma šum defekta tudi posnamemo. Na ta način lahko koreliranje ponovimo tudi kasneje, ko nismo več na terenu.

Sistemske komponente -

moderne in učinkovite.

Program za P-200 lahko uporabljamo z vsemi standardnimi modeli prenosnikov. Moderni algoritmi izračunavanja korelacije in metode prikaza rezultatov olajšajo iskanje defektov.

Kompakten in lahek – Correlux USB E-Box

V času korelacije lahko nosimo Correlux USB E-Box na traku preko ramena. Sam E-Box se napaja preko USB kabla iz računalnika. Za napajanje niso potrebne dodatne baterije!

Slušalke se priključijo direktno na E-Box, tako da se lahko sliši jaseen šum defekta, ki ga sprejemata oba senzorja. Po želji lahko izbiramo med obema kanaloma, ali pa sočasno spremljamo oba.

Oddajniki in mikrofoni -

sodobni, odporni in narejeni za delo na terenu.

Za SebaKMT oddajnike je značilen velik domet, hitro filtriranje nezaželenih šumov ter robustna izdelava. Pri meritvi lahko uporabljamo senzorje s piezo kristalom ali pa hidrofonske senzorje, ki so še posebej primerni na večjih razdaljah ali pa na ceveh iz plastičnih materialov.

V zadovoljstvo nam je informirati Vas!

Standardna oprema

- 4 Correlux USB E-Box
- 4 Correlux P-200 program
- 4 TR A in TR B oddajnik, vsak z piezo senzorjem
- 4 slušalke
- 4 2AD in S42 adapter za ventile
- 4 torba za transport oddajnika
- 4 torba s trakom za Correlux USB E-Box
- 4 USB kabel
- 4 polnilec za TR A in TR B
- 4 kabel za polnjenje iz 12 V DC izvora
- 4 najlonska vrvica
- 4 antena z magnetno nogo

Dodatna oprema

- 4 hidrofonski senzorji
- 4 adapter za ventil

Priporočamo sledeče prenosnike:

- 4 Panasonic Toughbook tip CF 19
- 4 Victum Note 15-2 tip V100

Zanesljivi in hitri rezultati zahvaljujoč avtomatskim obdelavam podatkov

- 4 Avtomatsko nastavljanje filtra s predhodno več frekvenčno analizo šuma
- 4 Avtomatsko začetna meritev – pregled
- 4 Multi-korelacija – primerjava večih korelacijskih grafov
- 4 Ponavljanje korelacije s pomočjo posnetih šumov
- 4 3 dimenzionalna časovna analiza korelacije

Integracija procesov

- 4 Integrirano zapisovanje pozicije z GPS miško
- 4 Integriran program za skiciranje
- 4 Optimiziram PC za delo na terenu
- 4 Napajanje preko USB povezave
- 4 Intuitivni meniji

Najsodobnejše tehnologije

- 4 Sofisticirana tehnologija radio zveze omogoča velik dolet
- 4 Izbor avdio kanala za poslušanje šuma
- 4 Digitalna obdelava signalov



SebaKMT je vodilno podjetje, ki razvija in proizvaja merilno opremo in kompletne merilne sisteme, namenjene iskanju defektov n: elektro-energetskih in telekomunikacijskih mrežah, opremo za preizkušanje in diagnosticiranje izolacije kablov ter opremo da iskanje poškodb na cevovodnih sistemih.

SebaKMT je več kot 50 let zanesljiv partner vsem, ki se ukvarjajo z elektro-energetiko, telekomunikacijami ali cevovodnimi sistemi. Našim partnerjem nudimo seminarje in šolanja, in skrbimo za njihovo stalno izobraževanje z najnovejšimi spoznanji na teh področjih. Pomoč na naši vroči liniji je na voljo našim strankam 24 ur na dan, vse dni v letu.

ISO 9001:2000